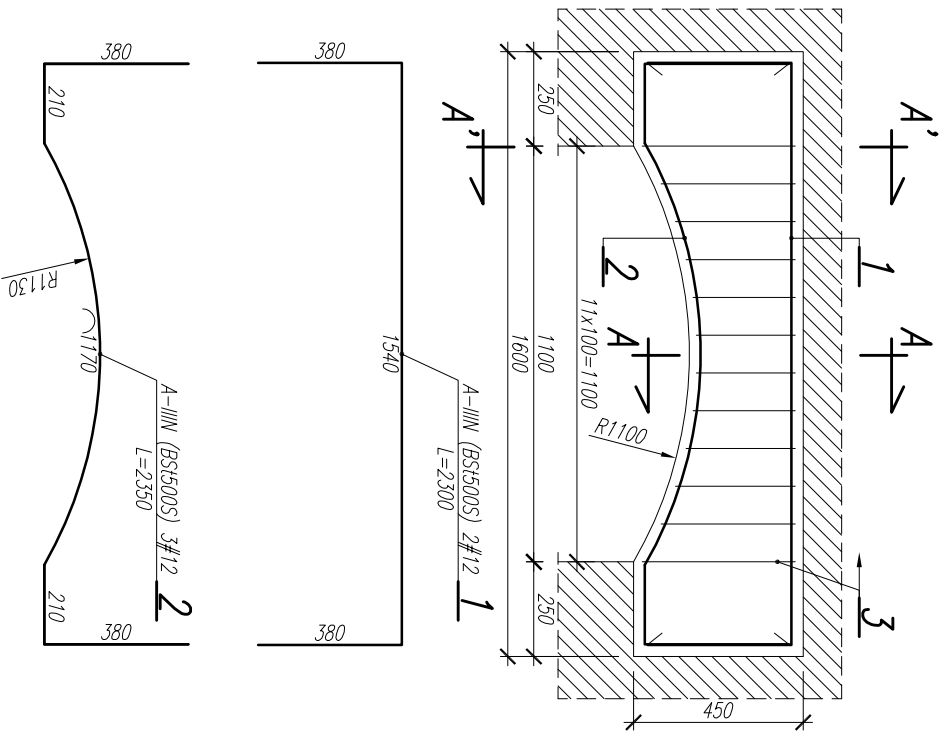
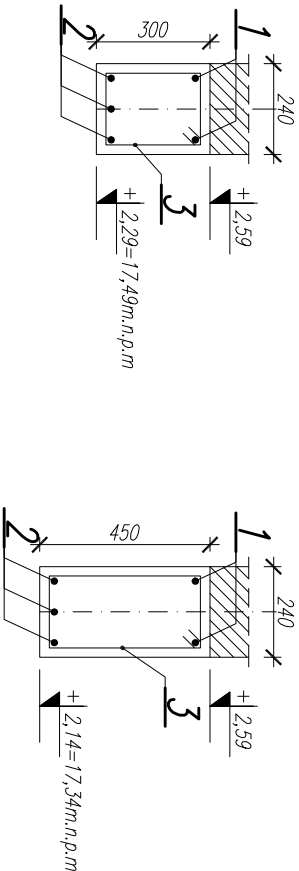


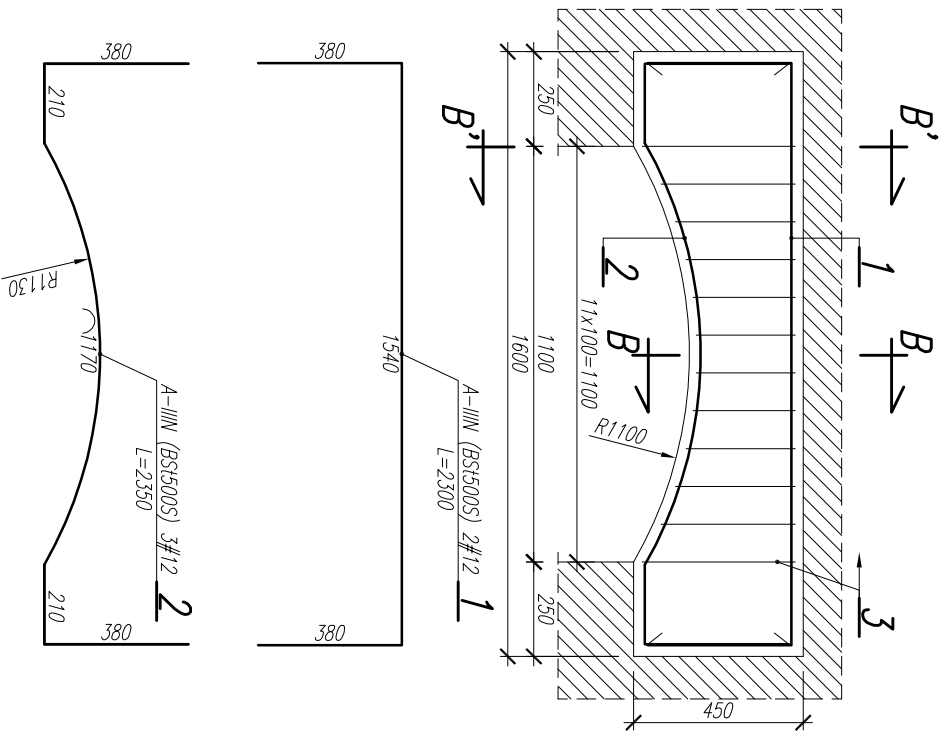
NADPROŻE N2 szt.4  
SKALA 1:20



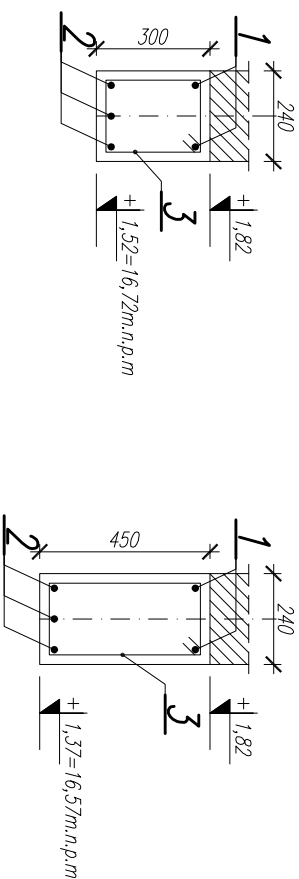
PRZEKRÓJ A-A  
SKALA 1:20



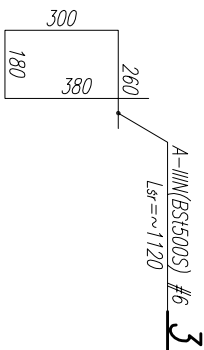
NADPROŻE N2a szt.3  
SKALA 1:20



PRZEKRÓJ B-B  
SKALA 1:20



PRZEKRÓJ B'-B'  
SKALA 1:20



BETON C20/25;  
STAŁ ZBRUJENIOWA: A-IIIN(BSt500S),  
OTULINY : 30mm

UWAGA:  
1. SPÓD NADPROŻY LICZONY JEST OD RZĘDNEJ POZIOMU POSADZKI ±0,00=15,20m.n.p.m.

Jednostka projektowa:	PUZZLE PRACOWNIA PROJEKTOWA ANNA DĄBROWSKA ul. Żółkiewskiego 321, 70-345 Szczecin, tel. 604 25 98 29 / 091 8 511 289		
Branża:	KONSTRUKCJA		
Faza:	Projekt wykonawczy		
Temat:	ROZBUDOWA I ODBUDOWA BUDYNKU MAGAZYNOWEGO		
Lokalizacja/ Inwestor:	ZALISIE 1, 72-004 TANOWO, dz. nr 535/2 ob. Złotej jednostka ewidencyjna Polica PGI Lasy Państwowe Nadleśnictwo Trzebież, Złote 1, 72-004 Tanowo		
PROJEKT			
Projektował:	mgr inż. Przemysław Łuczyszyn ZAP/0059/PWOK/11		
Opracował:	mgr inż. Marcin Koronowicz		
Tytuł rysunku:	NADPROŻE N2, N2a - RYS. ZBRUJENIOWY	rys. nr K24	
data:	GRUDZIEŃ 2018 r.	skala:	1:20